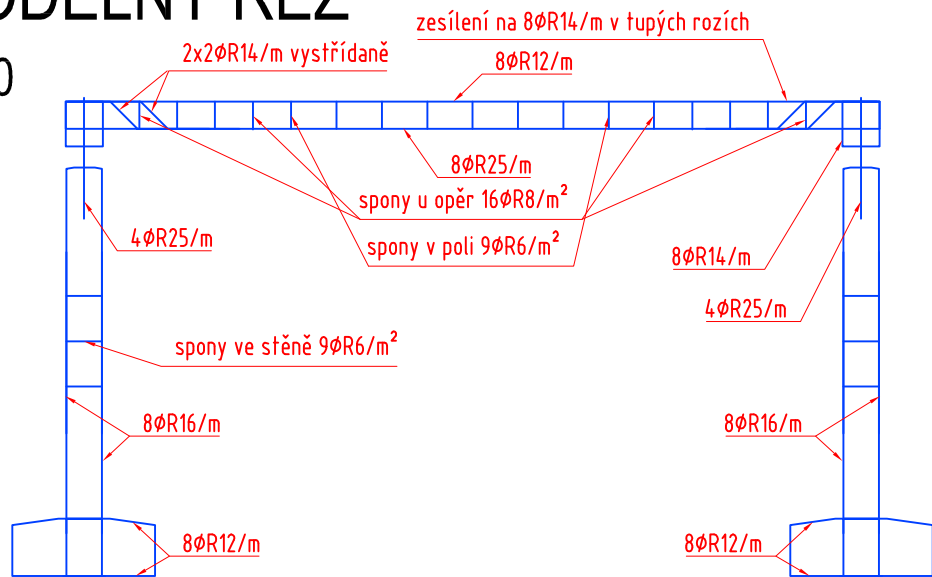


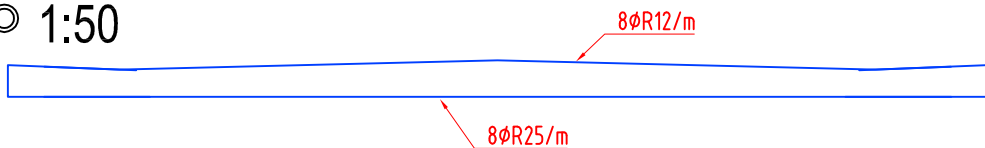
PODÉLNÝ ŘEZ

1:50



PŘÍČNÝ ŘEZ B-B

1:50

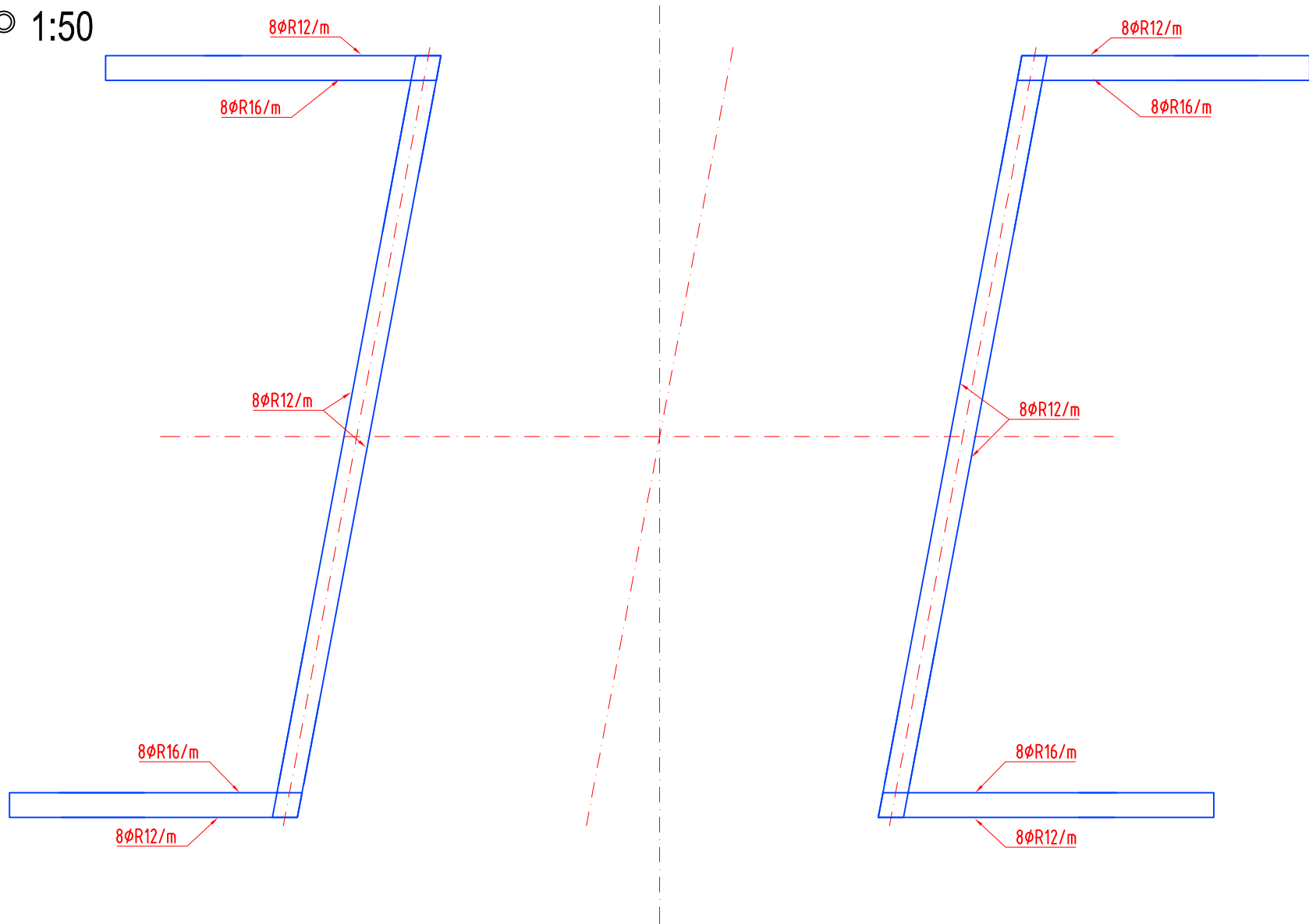


POZNÁMKY:

- UVEDENA JE JEN MINIMÁLNÍ STATICKY NUTNÁ VÝZTUŽ V ROZHODUJÍCÍCH PROFILECH SPODNÍ STAVBY A NOSNÉ KONSTRUKCE
- DETAILNÍ ŘEŠENÍ VÝZTUŽE MUSÍ RESPEKTOVAT KONSTRUKTIVNÍ ZÁSADY, PŘESAHOVÉ DÉLKY, POLOMĚRY ZAKŘIVENÍ DLE TYPU A PROFILU PRUTU, MINIMÁLNÍ STUPEŇ VYZTUŽENÍ, KRYTÍ DLE UMÍSTĚNÍ PRUTU A PODOBNĚ
- PŘÍČNÁ VÝZTUŽ DESKY BUDE Kladena rovnoběžně s osou uložení se zachováním osové vzdálenosti prutů ve směru šikmé osy mostu
- PODÉLNÁ VÝZTUŽ BUDE Kladena ve směru šikmé osy mostu se zachováním osové vzdálenosti prutů v kolmém směru na šikmou osu mostu

PŮDORYS

1:50



Pokyny pro ohýbání výztuže		
Výztuž		B 500B
Háky a smyčky	ds < 20 mm	4 ds
	20 - 28 mm	7 ds
Ohýbání a zahnutí	boční krytí výztuže > 5 cm; > 3 ds	15 ds
	< 5 cm; < 3 ds	20 ds

Průměr ohýbání dbr

Délka prutu $l_g = \sum S -$

Akce:

III/1096 Javorník, most ev.č.1096-3 přes potok v obci Javorník

Objednatel:

KRAJSKÁ SPRÁVA A ÚDRŽBA SILNIC
STŘEDOČESKÉHO KRAJE
ZBOROVSKÁ 11, 150 21 PRAHA 5



Souřadnicový systém: S-JTSK

Výškový systém: Bpv

Číslo zakázky:	20-06-031	HIP:	Ing. Jan Komanec
		jkm@pontex.cz	<i>Komanec</i>
Schválil:	Ing. Václav HVÍZDAL	Zodp. projektant:	Ing. Tomáš Humpal
Tech. kontrola:	Ing. Jan Vaner	Vypracoval:	Ing. Tomáš Humpal
			<i>Humpal</i>



Objednatel: KSÚS Středočeského kraje		Obec: Javorník		Kraj: Středočeský	
Akce:	III/1096 Javorník, most ev.č.1096-3 přes potok v obci Javorník	Datum		Stupeň	
		06/2021		PDPS	
		Souprava		Č. přílohy	
Část:	D.2 S0 201 Most přes Zaječický potok			010	
Příloha:	Schema nosné výztuže				